

Was ist neu
2026

Hunter®



Innovative Lösungen, bei denen jeder Tropfen zählt

Bei Hunter Industries steht Innovation im Mittelpunkt. Egal, ob Sie hohe Bäume, einen Stadionrasen oder enge Nischen bewässern: unsere Lösungen sind darauf ausgelegt, eine präzise Abdeckung, einen nachhaltigen Wasserverbrauch und hervorragende Ergebnisse in jeder Umgebung zu liefern.



SCHNELLDREHENDER I-40 GETRIEBEREGNER MIT GEGENÜBERLIEGENDEN DÜSEN

KONZIPIERT FÜR ERSTKLASSIGE SPORTANLAGEN

Der I-40 Getrieberegner wurde für die größten Bühnen der Stadienwelt entwickelt und sorgt mit zwei gegenüberliegenden Düsen und schnelldrehender Rotation für eine präzise Bewässerung.

Hauptvorteile

- Sanfte Wasserausbringung sorgt für optimales Feuchtemanagement in flachgründigen Böden
- Schnelles, präzises Spülen kühlt den Rasen für maximale Spielbarkeit während Sportereignissen
- Aufsteigerhöhe von 15 cm sorgt für zuverlässige, ungehinderte Verteilung



PS ULTRA MIT PRO HIGH-EFFICIENCY DÜSEN

ZUVERLÄSSIGES, WASSERSPARENDEN SPRÜHBILD

Mit den leistungsstarken Pro-High Efficiency Düsen bietet der verbesserte PS Ultra eine gleichmäßige Abdeckung bei wassersparendem Betrieb und sorgt dafür, dass kein Tropfen Wasser verschwendet wird.

Hauptvorteile

- Hocheffizienter Sprühstrahl mit gleichmäßiger Abdeckung
- Mit 40 mm/Std optimale Niederschlagsrate von 2,4 m bis 5,2 m, 0° bis 360° Sektor
- 5 cm, 10 cm und 15 cm Modelle für jede Fläche



MSBN-V MEHRSTRAHL-BUBBLERDÜSEN

WURZELBEREICHE VON BÄUMEN ZUVERLÄSSIG BEWÄSSERN

Druckkompensierende MSBN-V Mehrstrahl-Bubblers besitzen präzise 50°-Doppelstrahlen, sodass Sie die Bewässerung verschiedener Baumarten und Standortlayouts genau justieren können.

Hauptvorteile

- Wurfweite reicht von 0,46 bis 0,76 m (bis zu 0,9 m bei 15 cm hohem Aufsteiger)
- Optionen mit 0,9 und 1,9 l/min ermöglichen eine einfache Planung
- Für eine schnelle Installation mit passendem Gewinde für alle Hunter Pro-Spray® Regnergehäuse



Erweitern Sie die Grenzen der Bewässerungssteuerung

Unsere Lösungen überzeugen auch bei großen Distanzen und vereinfachen das Bewässerungsmanagement in großen Systemen. Mit erweiterten Funktionen, wassersparender Präzision und starker Leistung bieten sie eine umfassende Steuerung, die Ihnen vor Ort viel Zeit spart.



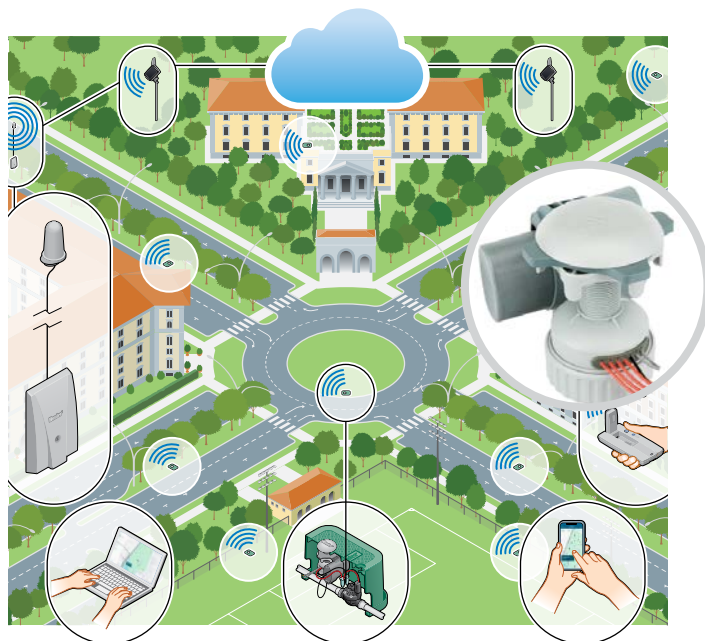
MCC STEUERGERÄT UND EZ-LR DECODER

ERREICHEN SIE GANZ NEUE WEITEN

Das skalierbare und sehr effiziente MCC Steuergerät ermöglicht eine großflächige Funkabdeckung und unterstützt über EZ-LR Decoder mit großer Reichweite eine Zweileiter-Steuerung für große Standorte mit Anforderungen an große Distanzen.

Hauptvorteile

- Steuert 8 bis 108 Stationen; betreibt bis zu 8 Magnetspulen gleichzeitig
- Unterstützt konventionelle Verkabelung, EZDS Zweileitersysteme und drahtlose Verbindungen – erweitern Sie die Zweileiter-Anbindung mit dem EZ-LR Decoder auf bis zu 1,8 km
- Ermöglicht eine bequeme Fernsteuerung der Bewässerung über die Centralus™-Software



SKYCOMMAND™ FUNK STEUERUNGSSYSTEM

SKALIERBARE STEUERUNG FÜR KOMPLEXE STANDORTE

Betreiben Sie großräumige Bewässerungsanlagen von einem einzigen Kontrollpunkt aus – mit Mobilfunk-, WLAN- oder LAN-Verbindungen und stabiler Funk-Feldkommunikation.

Hauptvorteile

- Management unbegrenzter Anzahl von Standorten mit jeweils bis zu 400 Zonen
- Lizenzfreie Repeater erweitern die Funkreichweite auf bis zu 7 km
- Drahtlose Verbindung und Programmierung auf Standortebene mittels LoRa® ermöglicht eine zuverlässige, zentrale Steuerung von batteriebetriebenen Steuergeräten

Demnächst verfügbar!

Demnächst verfügbar!

Professionelle Tools für maximale Bewässerungsleistung

Beschleunigen Sie Serviceeinsätze und sorgen Sie für einen reibungslosen Systembetrieb mit bewährten Tools für zeitgemäße Bewässerung



ROAM LR-FERNSTEUERUNG

DAS ULTIMATIVE PROFIWERKZEUG FÜR UNTERWEGS

Diese robuste, zuverlässige und mobile Fernsteuerung mit großer Reichweite vereinfacht die manuelle Bedienung des Steuergeräts vor Ort, optimiert den Service und spart viel Zeit an großen Standorten.

Hauptvorteile

- Deckt bis zu 3,2 km Sichtlinie mit lizenzfreier LoRa® Funk-Technologie* ab
- Kompatibel mit X2™, Pro-C®, HPC, ICC2, HCC, MCC und ACC2 Steuergeräten
- Manuelle Laufzeit von 1 bis 90 Minuten einstellbar

* International aufgrund örtlicher Bestimmungen nicht für allen Regionen verfügbar

U-WAVE™ ULTRASCHALL-DURCHFLUSSENSENSOR

WASSEREINSPARUNG MIT ULTRASCHALL-PRÄZISION

Der U-Wave Ultraschall-Durchflusssensor ermöglicht eine wartungsfreundliche Durchflussüberwachung in Echtzeit – von Tropf- bis zu Getrieberegner-Zonen. Die Ultraschalltechnologie ohne bewegliche Teile gewährleistet Genauigkeit, Langlebigkeit und optimale Leistung für eine Vielzahl von Systemen.

Hauptvorteile

- Der 25 mm Sensor ist mit folgenden Hunter- und Hydrowise-fähigen Steuergeräten kompatibel: Pro-HC, HPC, HCC, ICC2, MCC und ACC2
- Äußerst präzise Durchflusserkennung auch in Zonen mit hohem und niedrigem Durchfluss (0,8 bis 132 l/min)
- Sensor bleibt während der Einwinterung und Wartung an seinem Platz – keine beweglichen Teile, die ausgebaut werden müssen

Demnächst verfügbar!

Demnächst verfügbar!

Website hunterirrigation.com/de | **Kundenbetreuung** +1-760-752-6037

Der Erfolg unserer Kunden treibt uns zu Höchstleistung an. Wir integrieren unsere Leidenschaft für Innovation und Technik in alle unsere Produkte und haben uns dazu verpflichtet, unseren Kunden den bestmöglichen Support zu bieten, damit wir Sie weiterhin in der Hunter Familie Willkommen heißen dürfen.