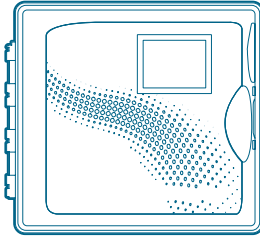


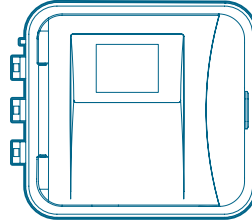
# وحدات التحكم المتوافقة مع Hydrowise

دليل التركيب لوحدات التحكم التالية من *HUNTER*:

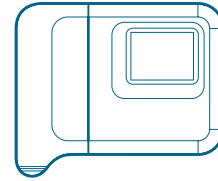
Pro-HC



HPC



HC



أفضل نظام متكامل للتحكم  
في عمليات الري مجهز باتصال Wi-Fi

**Hunter®**

 **Hydrowise®**

## جدول المحتويات

3 شكرًا لكم على شراء وحدة التحكم المتوافقة مع Hydrowise

4 تركيب وحدة التحكم

4 وحدة تحكم HC

5 وحدات تحكم HPC أو Pro-HC

6 توصيل الطاقة بوحدة التحكم

6 وحدة تحكم HC

6 وحدة تحكم Pro-HC

7 وحدات تحكم HPC و Pro-HC الخارجية

8 ترقية وحدة التحكم Pro-C

8 مع مجموعة أدوات HPC-FP

9 شاشة لمس لوحدة التحكم

9 التنقل في الشاشة الرئيسية

10 استخدام معالج الاتصال

11 إشعارات

11 بيان لجنة الاتصالات الفيدرالية الأمريكية

11 إشعار التوافق مع وزارة الابتكار والعلوم والتنمية الاقتصادية الكندية (ISED)

11 إعلان الصناعة الكندية

11 شهادة المطابقة للتوجيهات الأوروبية

نزل تطبيق Hydrowise من متجر Apple® App أو متجر Google Play™ Store، أو سجل الدخول على موقع Hydrowise.com.



## شكرًا لكم على شراء وحدة التحكم المتوافقة مع Hydrowise



**مهم:** تُفضل قوة الإشارة المتوسطة إلى العالية للحفاظ على استقرار الاتصال بين وحدة التحكم وجهاز التوجيه. وفي بعض الحالات، يجب تركيب جهاز توسيع نطاق Wi-Fi؛ لتعزيز قوة الإشارة. قد تتسبب بعض العوائق مثل الجدران الداخلية وأشجار الحدائق في حجب الإشارة.



تستطيع وحدة التحكم المتوافقة مع Hydrowise الاتصال بالإنترنت عبر جهاز توجيه Wi-Fi الموجود لديك. وبمجرد الاتصال، يمكنك الوصول إلى نظام الري وإدارته من خلال الهاتف المحمول أو جهاز لوحي أو جهاز كمبيوتر. لبدء التهيئة تفضل زيارة [hydrowise.com](https://hydrowise.com).

هل تحتاج إلى مزيد من المعلومات المفيدة عن منتجك؟ امسح أدناه ضوئيًا للعثور على نصائح عن التثبيت، وبرمجة وحدة التحكم، والمزيد.

تفضل زيارة [hunter.help/WifiSpecsAR](https://hunter.help/WifiSpecsAR) للتأكد من أن شبكة Wi-Fi تفي بمتطلبات وحدة التحكم Hydrowise الجاهزة من Hunter.

امسح ضوئيًا  
للحصول على  
مساعدة



امسح ضوئيًا  
للحصول على  
مساعدة

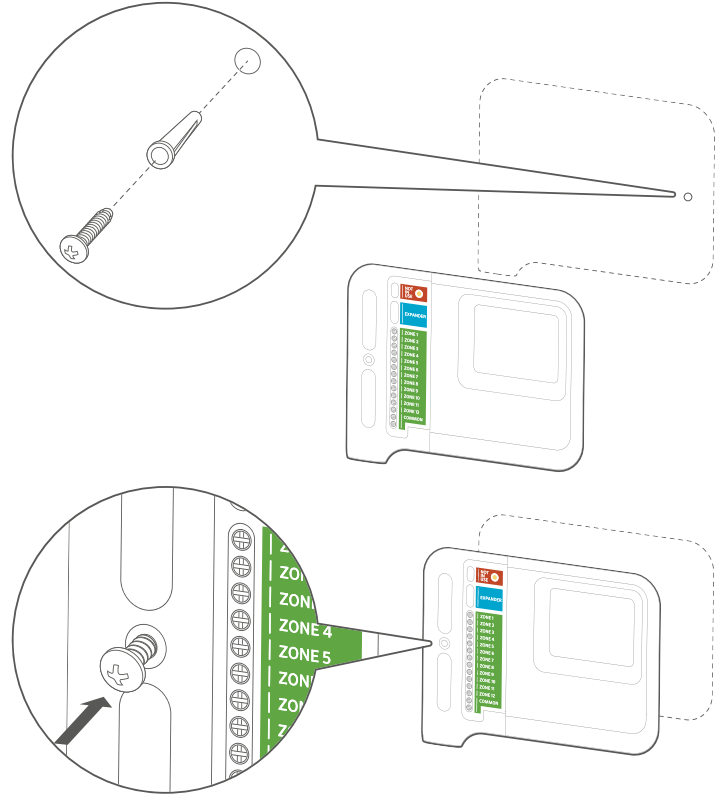


[hunter.help/HydrowiseAR](https://hunter.help/HydrowiseAR)

[hunterirrigation.com](https://hunterirrigation.com)

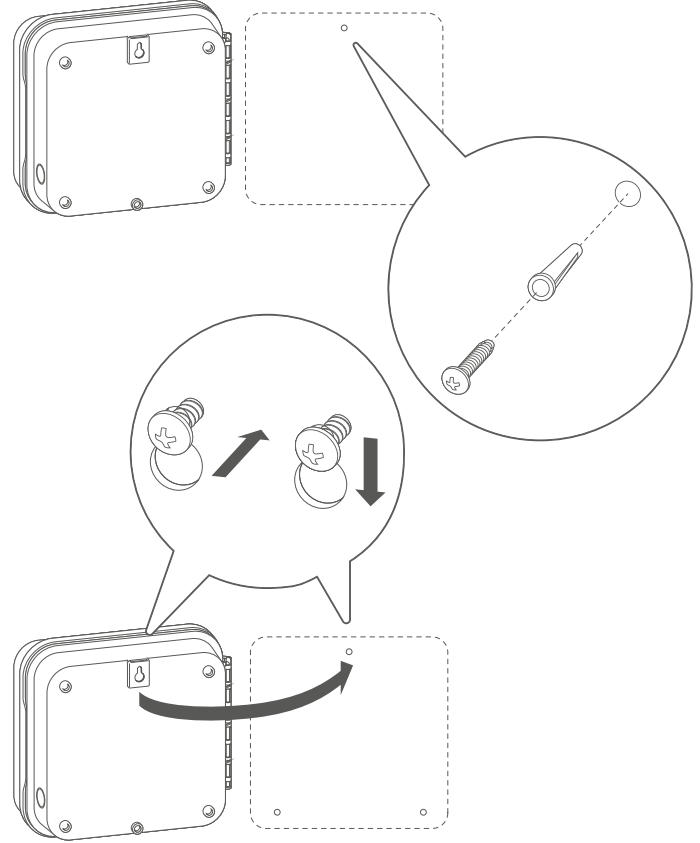
### وحدة تحكم HC

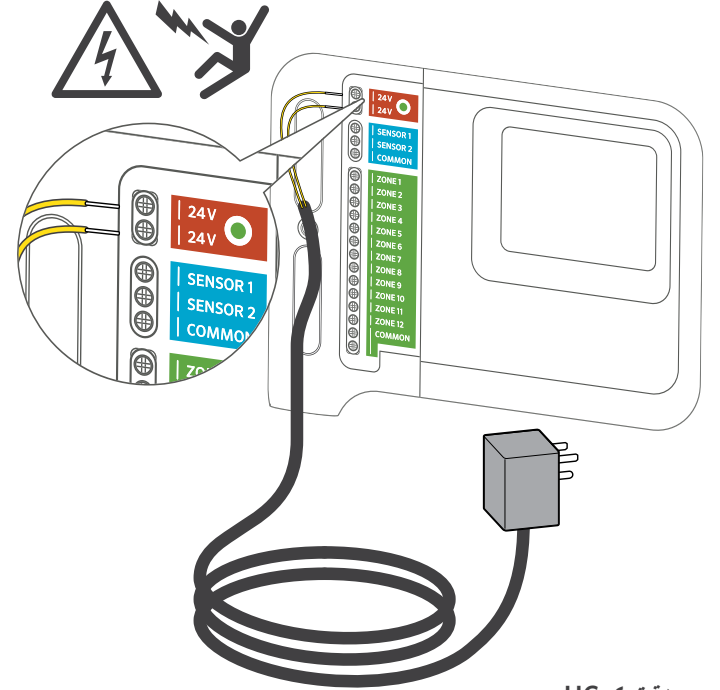
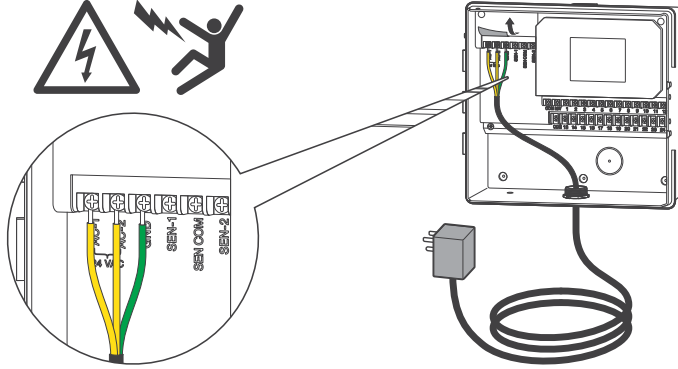
1. اختر موقعًا مناسبًا به تغطية قوية لشبكة Wi-Fi.
2. باستخدام لقمة ثقب مقاس 3/16 بوصة (5 مم)، احفر ثقبًا وأدخل دعامة تثبيت بلاستيكية.
3. أدخل مساميرًا في دعامة التثبيت، مع ترك 1/8 بوصة (3 مم) مكشوفة.
4. قم بتعليق حاوية وحدة التحكم على رأس البرغي.
5. حدد نقطة تركيب ثانية، ثم انقب وثبت دعامة التثبيت، ثم ثبت وحدة التحكم في مكانها.



### وحدات تحكم HPC أو Pro-HC

1. اختر موقعًا مناسبًا به تغطية قوية لشبكة Wi-Fi.
2. باستخدام لقمة ثقب مقاس  $\frac{3}{16}$  بوصة (5 مم)، احفر ثقبًا وأدخل دعامة تثبيت بلاستيكية.
3. أدخل مساميرًا في دعامة التثبيت، مع ترك  $\frac{1}{8}$  بوصة (3 مم) مكشوفة.
4. قم بتعليق حاوية وحدة التحكم على رأس البرغي.
5. حدد نقطة تركيب ثانية، ثم انقب وثبت دعامة التثبيت، ثم ثبت وحدة التحكم في مكانها.





### وحدة التحكم Pro-HC الداخلية

1. لا توصل المحول بمصدر الطاقة حتى يتم تركيب وحدة التحكم وتوصيل جميع الأسلاك.
2. افتح الواجهة لإظهار خزانة وحدة التحكم.
3. مرّر كابل المحول عبر الفتحة الموجودة في الجزء السفلي من وحدة التحكم جهة اليسار، وبكل مسمار من المسامير المميزة بـ 24 VAC (فولت تيار متردد) وصل سلكًا أصفر واحدًا، ثم وصل السلك الأخضر بالمسمار المميز بـ GND (تأريض).
4. وحدة التحكم HC مصممة للاستخدام الداخلي فقط. لا تقطع السلك.

### وحدة تحكم HC

1. لا توصل المحول بمصدر الطاقة حتى يتم تركيب وحدة التحكم وتوصيل جميع الأسلاك.
2. افصل الغطاء الأزرق عن صندوق التوصيلات.
3. مرّر كابل المحول من خلال الفتحة الموجودة في الجزء السفلي وحدة التحكم، ووصل سلك أصفر واحد بكل طرف توصيل المميزة بـ 24 VAC (فولت تيار متردد)، ثم أعد غطاء صندوق التوصيلات مكانه.

مهم:

وحدة التحكم HC مصممة للاستخدام الداخلي فقط. لا تقطع السلك.



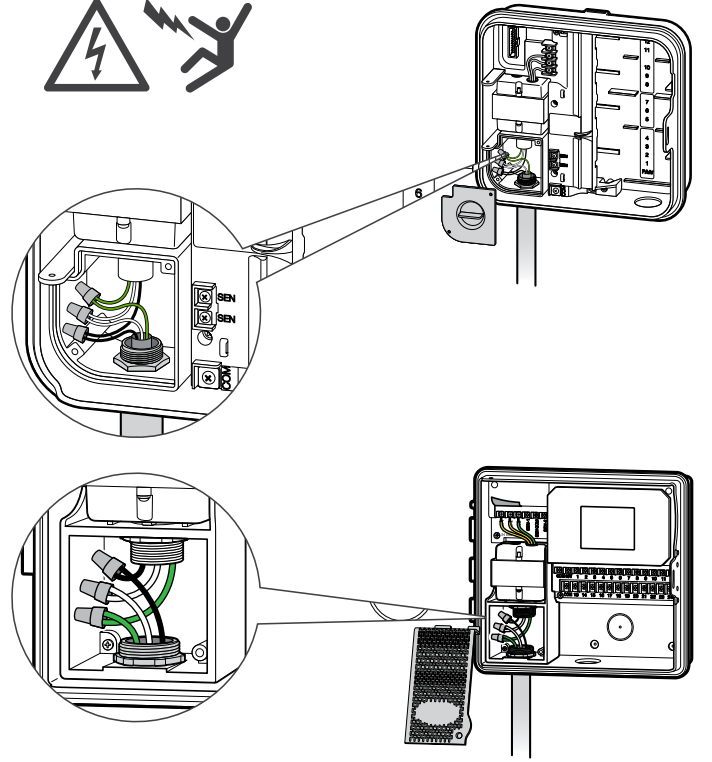
## وحدات التحكم الخارجية HPC و Pro-HC

مهم:

يجب تركيب وحدات التحكم الخارجية HPC و Pro-HC بواسطة فني خدمة معتمد.



1. لا توصل المحول بمصدر الطاقة حتى يتم تركيب وحدة التحكم وتوصيل جميع الأسلاك.
2. فك غطاء صندوق التوصيلات، ومرّر الكابل عبر الفتحة الموجودة في الجزء السفلي جهة اليسار لوحدة التحكم، ثم ثبتته داخل الحاوية بالمحول والصامولة.
3. داخل صندوق التوصيلات، وصل أسلاك الكابل بأسلاك المحول، ثم أعد الغطاء مكانه.



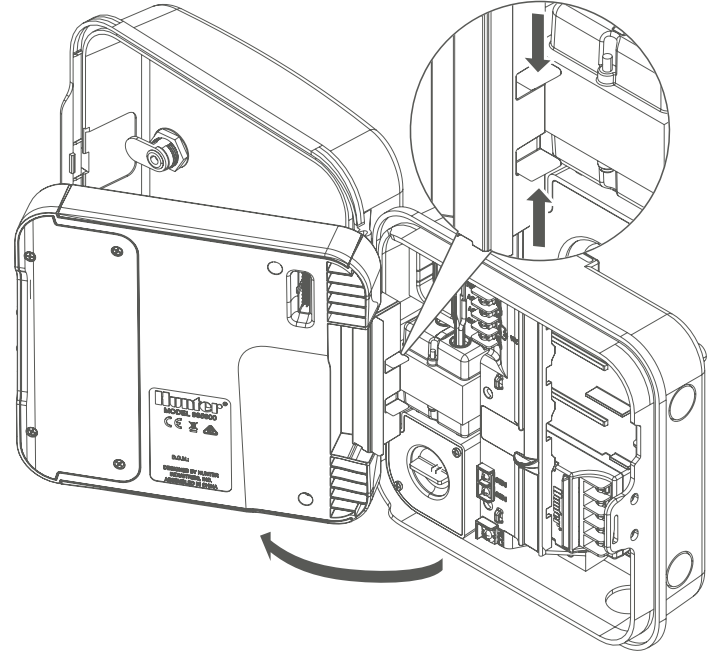
## في حالة مجموعة HPC-FP

**مهم:**



تأكد من قوة إشارة Wi-Fi لديك. نوصى بقوة بإشارة تتراوح بين شرطين وثلاث شرائط. يمكن أيضاً اختبار كفاءة اتصال Wi-Fi على وحدة التحكم HPC (تظهر قوة الإشارة عند تحديد الشبكة اللاسلكية).

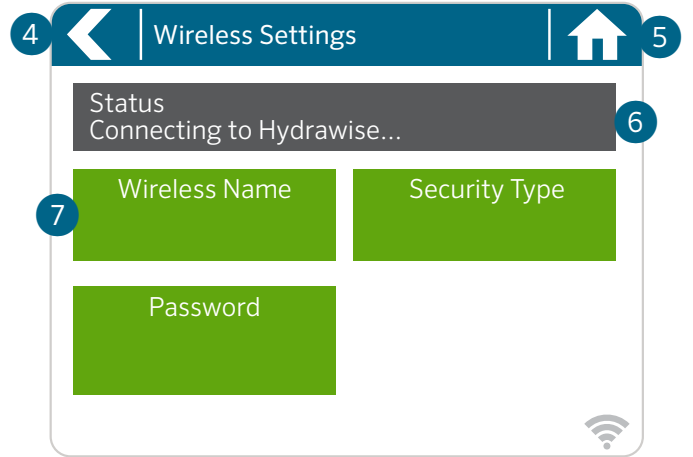
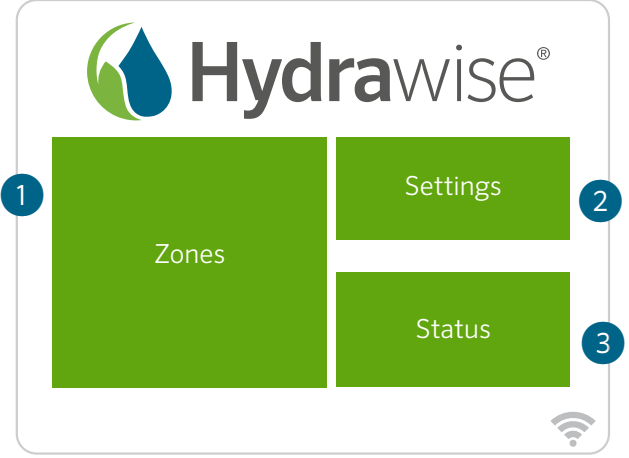
1. لا تقم بتوصيل المحول بمصدر الطاقة حتى يتم تركيب وحدة التحكم وتوصيل جميع الأسلاك.
2. افتح واجهة وحدة التحكم؛ للوصول إلى الكابينة، وافصل الكبل شريطي الشكل، ثم فك المفصلة الموجودة على الجزء الخلفي من واجهة Pro-C، وفك الواجهة.
3. اضغط على المفصلات الموجودة على جانب واجهة HPC-FP، وأدخل المسامير في كابينة وحدة التحكم، وأعد توصيل الكبل الشريطي بالواجهة الجديدة، ثم أعد توصيل الطاقة بوحدة التحكم.





### الانتقل في الشاشة الرئيسية

- ① الممس الشاشة؛ لعرض جميع المناطق.
- ② الممس الشاشة؛ لتغيير إعدادات جهاز التحكم.
- ③ الممس الشاشة لعرض معلومات حالة وحدة التحكم.
- ④ انتقل إلى الشاشة السابقة (التغييرات غير محفوظة).
- ⑤ انتقل إلى الشاشة الرئيسية (التغييرات غير محفوظة).
- ⑥ العناصر الرمادية تشير إلى معلومات الحالة.
- ⑦ تشير العناصر الخضراء إلى إعدادات يمكن تغييرها.



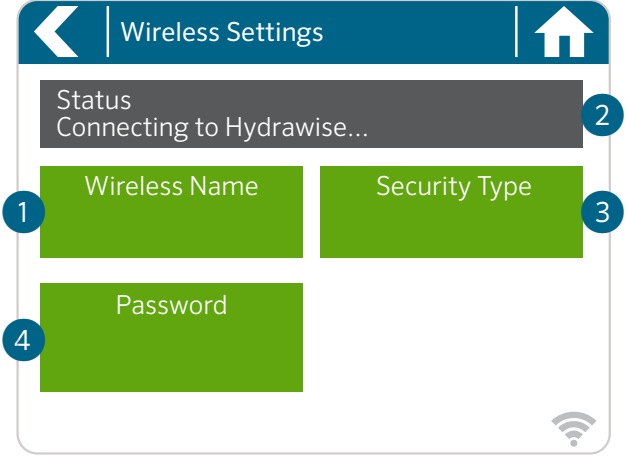
① المس الشاشة؛ لتغيير نقطة الوصول اللاسلكية.

② اعرض حالة الاتصال اللاسلكي.

③ المس الشاشة لتغيير بروتوكول حماية المستخدم مع الشبكة اللاسلكية.

④ المس الشاشة لتغيير كلمة مرور الشبكة اللاسلكية.

عند الاتصال بشبكته اللاسلكية، ستومض أيقونة **Wi-Fi** الموجودة في الجانب الأيمن السفلي من شاشة وحدة التحكم. تستغرق عملية الاتصال 30 ثانية تقريباً. بعد نجاح الاتصال، ستظل أيقونة **Wi-Fi** مضيئة بشكل ثابت.



### استخدام معالج الاتصال

من الشاشة الرئيسية، المس زر **Settings** (الإعدادات) ثم زر **Wireless** (اللاسلكي).

حدد شبكتك اللاسلكية من القائمة المعروضة على شاشة وحدة التحكم، ثم اضغط على زر **Confirm** (تأكيد) الظاهر أمامك على الشاشة. أدخل كلمة مرور الشبكة اللاسلكية، ثم اضغط على زر **Ok** (موافق) الموجود على لوحة المفاتيح.

### مهم:

إن كانت الشبكة اللاسلكية غير ظاهرة؛ تحقق من أن الوحدة موجودة داخل نطاقها. تأكد من الضغط على زر **OK** بعد إدخال كلمة المرور. الضغط على زر **Home** (الصفحة الرئيسية) أو **Back** (الرجوع) لا يحفظ التغييرات.



## إشعار التوافق مع توجيهات هيئة الابتكارات والعلوم والتنمية الاقتصادية الكندية (ISED)

هذا الجهاز يحتوي على وحدة أو وحدات إرسال/استقبال مغطاة من الترخيص تتوافق مع المواصفات اللاسلكية المغطاة من الترخيص لهيئة الابتكارات والعلوم والتنمية الاقتصادية الكندية. يخضع التشغيل للشرطين التاليين:

1. يجوز ألا يتسبب هذا الجهاز في حدوث تداخل.
2. يجب أن يقبل هذا الجهاز أي تداخل، بما في ذلك التداخل الذي قد يسبب تشغيل الجهاز بصورة غير مرغوبة.

### إعلان الصناعة الكندية

Le présent appareil est conforme aux CNR d'Innovation, Sciences et Développement économique Canada applicables aux appareils radio exempts de licence. L'exploitation est autorisée aux deux conditions suivantes:

1. L'appareil ne doit pas produire de brouillage.
2. L'utilisateur de l'appareil doit accepter tout brouillage radioélectrique subi, même si le brouillage est susceptible d'en compromettre le fonctionnement.

شهادة المطابقة  
للتوجيهات الأوروبية



بموجب هذا المستند، تؤكد شركة Hunter Industries أن طرازات الأجهزة اللاسلكية من الأنواع التالية:

PHC-601i-E، HPC-401-E، HC-1201i-E، PHC-2401i-E، PHC-1201i-E، PHC-601i-E  
متوافقة مع توجيه الاتحاد الأوروبي 2014/53/EU. يمكن الاطلاع على النص الكامل لإعلان التوافق مع توجيه الاتحاد الأوروبي من خلال عنوان الإنترنت التالي: [subsite.hunterindustries.com/compliance/](http://subsite.hunterindustries.com/compliance/)

- نطاق تردد التشغيل (ميغاهيرتز): 2412 إلى 2472
- الحد الأقصى لطاقة الإرسال (ديسيبل ملي واط): 18.5

## بيان لجنة الاتصالات الفيدرالية الأمريكية

اختُبر هذا الجهاز ووجد أنه متوافق مع حدود الأجهزة الرقمية من الفئة B، وفقًا للقسم 15 من قواعد لجنة الاتصالات الفيدرالية. ووضعت هذه الحدود لتوفير حماية مناسبة من التداخل الضار مع الأجهزة المركبة في المناطق السكنية. يولد هذا الجهاز طاقة ترددات لاسلكية، ويستخدمها، كما يمكن أن يشعها، وقد يتسبب في حدوث تداخل ضار مع الاتصالات اللاسلكية إذا لم يُركب ويستخدم وفقًا للتعليمات. ولكن ليس هناك ضمان بعدم حدوث تداخل في تركيبات معينة. إذا تسبب هذا الجهاز في حدوث تداخل ضار باستقبال الراديو أو التلفزيون، ويمكن تحديد ذلك عن طريق إيقاف تشغيل الجهاز ثم إعادة تشغيله، فإننا ننصح المستخدم بمحاولة تصحيح التداخل من خلال تنفيذ واحد أو أكثر من التدابير التالية:

- إعادة توجيه هوائي الاستقبال أو تغيير مكانه.
- زيادة المسافة الفاصلة بين الجهاز وجهاز الاستقبال.
- توصيل الجهاز بمنفذ على دائرة مختلفة عن تلك التي يتصل بها جهاز الاستقبال.
- استشر التاجر أو فني تلفاز/راديو خبيرًا للحصول على المساعدة.

لتلبية اشتراطات التعرض للموجات اللاسلكية للجنة الاتصالات الفيدرالية الخاصة بالأجهزة المحمولة ومحطات البث القاعدية، يجب الحفاظ على مسافة فاصلة تبلغ 20 سم أو 8 بوصة أو أكثر بين الهوائي الخاص بهذا الجهاز والأشخاص أثناء التشغيل. للحرص على التوافق، لا يفضل التشغيل على مسافة أقل من هذه المسافة. ويجب ألا يكون الهوائي المستخدم في جهاز الإرسال هذا في موقع مشترك أو يعمل بالاقتران مع أي هوائي أو جهاز إرسال آخر.

---

تعتبر مساعدة عملائنا في تحقيق النجاح بمثابة حافز لنا على العمل. ومع شغفنا بالابتكار والتصميم الهندسي اللذين يعدان الأساس لكل ما نعمله، فإننا في الوقت ذاته نلتزم بتقديم دعم فريد من نوعه نسعى من خلاله لأن تكون ضمن أسرة عملاء Hunter لسنوات قادمة.



Gregory R. Hunter، الرئيس التنفيذي لشركة Hunter Industries



Denise Mullikin, President, Landscape Division