

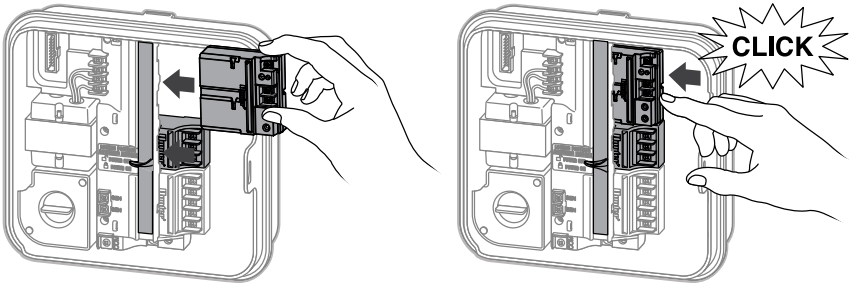
# PC-DM

## Модуль вывода декодера

### Руководство по установке для Pro-C® и контроллеров HPC



Каждый контроллер HPC и Pro-C включает базовый модуль на 4 зоны и совместим с декодерной системой EZ (EZDS) для обычных, двухпроводных и гибридных режимов. Добавив модуль вывода декодера PC-DM, вы сможете управлять до 32 станциями. В этой системе используются те же декодеры EZ, что и в контроллерах ICC2 и HCC.



#### Установка дополнительных станционных модулей

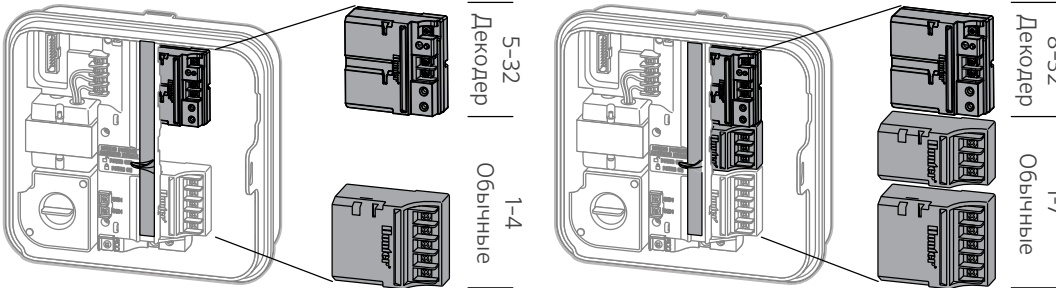
1. Переведите защелку Power Lock в положение Power Off (unlocked) («Питание отключено (модули разблокированы)»). Вставьте все дополнительные станционные модули в соответствующие разъемы модулей вывода.
2. После установки всех модулей переведите переключатель «Power Lock» в положение для блокировки «Power On» («Питание вкл.»), чтобы подать питание на модули и зафиксировать их в контроллере.
3. Контроллер автоматически распознает правильное количество зон. В некоторых случаях может возникнуть необходимость в нажатии кнопки сброса на обратной стороне панели управления или отключении и повторном включении питания контроллера.

#### Установка модуля вывода декодера PC-DM

Модуль PC-DM может быть установлен только в два последних разъема выходов станций (так же, как и при монтаже PCM-900 и PCM-1600). Модуль PC-DM физически не совместим с остальными слотами выходов станций и не будет работать при подключении к ним.

**Примечание:** хотя добавление этого модуля увеличивает общее количество станций до 32, первые четыре станции нельзя запрограммировать как декодеры. Вместо этого их необходимо подключить к главному модулю на 4 станции обычным способом. Таким образом, остаются доступными станции 5-32, что позволяет использовать гибридную традиционную/декодерную работу. Если использовать только декодера EZ, то будет доступно 28 станций. В этом случае первую станцию нужно запрограммировать как станцию 5.

Если станции 1-4 подключены обычным способом (как показано ниже), станции 5-32 можно настроить для работы по двухпроводной линии с помощью модуля вывода декодера PC-DM. По аналогии, добавление 3-станционного расширительного модуля PCM-300 во второй выходной слот позволяет станциям 1-7 оставаться подключенными обычным способом, в то время как станции 8-32 работают по двухпроводной системе.

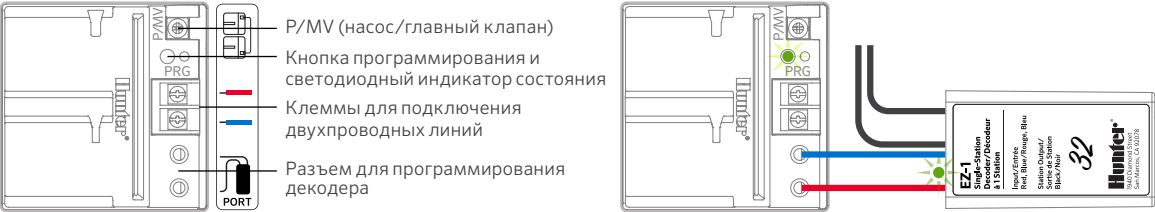


#### Соединения и программирование декодера EZ

1. Удалите изоляцию. Затем вставьте красный и синий провода декодера в порт программирования. (Не имеет значения, какой провод в какое отверстие вставлять.)
2. Вручную запустите станцию, которую нужно закрепить за декодером. Эту операцию можно выполнить как на панели контроллера, так и через пульт дистанционного управления (если он имеется).
3. Включив станцию, нажмите кнопку PRG на модуле вывода декодера PC-DM. Светодиодные индикаторы на модуле PC-DM и декодере EZ один раз мигнут зеленым цветом в подтверждение того, что декодер был запрограммирован.
4. Чтобы назначить декодер в качестве насоса/управляющего клапана P/MV, выполните шаги 1 и 3, не активируя ни одной станции.

<b>Примечание:</b> чтобы активировать насос/управляющий клапан (P/MV) через декодер, соедините с помощью проводной перемычки насоса/управляющего клапана клеммы насоса/управляющего клапана 4-станционного главного модуля PC-DM (как это показано на пиктограмме рядом с клеммой насоса/управляющего клапана).	Американский калибр проводов	Расстояние (в футах)	Сечение проводов по международному стандарту (мм²)	Расстояние (в метрах)
	18 AWG	908	0,8	267
	16 AWG	1446	1,0	333
	14 AWG	2292	1,5	500
	12 AWG	3650	2,5	833
			4,0	1,333

Допустимая длина проводки декодеров EZ-LR увеличилась вдвое — до 7628' (2300 м) и более!



Отсканируйте соответствующий QR-код ниже, чтобы получить полезную информацию о вашем продукте, включая советы по установке, программированию контроллера и многое другое.



[hunter.info/ProCRU](https://hunter.info/ProCRU)



[hunter.info/HPCSupportRU](https://hunter.info/HPCSupportRU)