

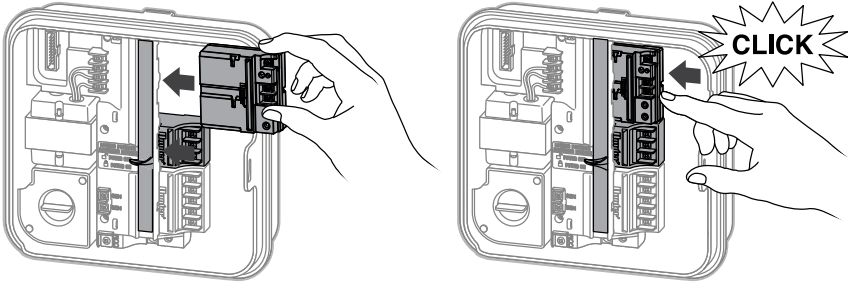
# PC-DM

## 解码器输出模块

### Pro-C® 和 HPC 控制器安装指导



每台 Pro-C 和 HPC 控制器都包含一个 4 站基础模块，并与 EZ 解码器系统 (EZDS) 兼容，可采用传统有线、两线制以及混合运行方式。通过添加 PC-DM 解码器输出模块，您可以控制多达 32 个站点。该配置使用与 ICC2 和 HCC 控制器相同的 EZ 解码器。



#### 安装额外的站点模块

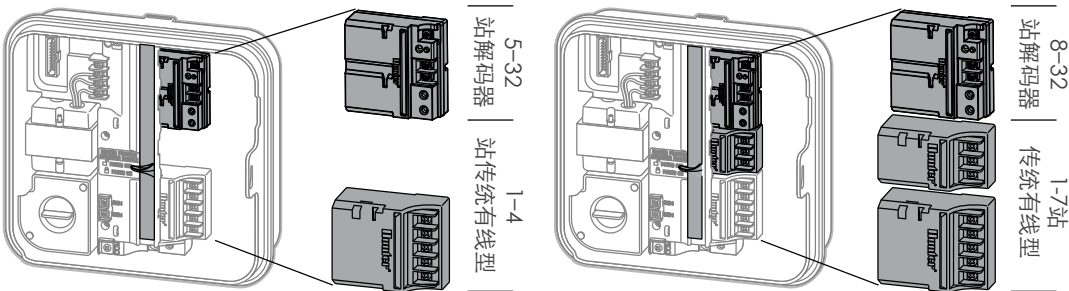
1. 将“电源锁定”滑动到电源关闭（解锁）的位置。将增加的站点模块插入相应的输出插槽中。
2. 待全部模块安装完毕，滑动电源锁至‘通电’（锁定）位，模块即通电并锁紧。
3. 控制器将自动识别正确的站点数。在某些情况下，可能需要按下面板背面的重置按钮或重启控制器电源。

#### 安装 PC-DM 解码器输出模块

PC-DM 只能安装在最后两个站点输出插槽中（类似于 PCM-900 和 PCM-1600 的安装）。PC-DM 正常情况下不会在任何站点输出插槽中或在其中运行。

**注意：** 尽管添加此模块后，总站点数增加到 32 个，但是前四个站点不可编程为解码器。相反，它们必须以传统有线方式连接至 4 站主模块。剩下的站点 5–32 可采用传统有线/解码器混合运行。如果仅使用 EZ 解码器，将有 28 个站点可用。在这种情况下，第一个站点必须被编程为站点 5。

如果站点 1–4 采用传统有线方式（如下所示），通过 PC-DM 解码器输出模块，站点 5–32 可以设置为两线运行。同样，在第二个输出插槽中添加一个 3 站 PCM-300 扩展模块，那么站点 1–7 站保持传统有线方式，而站点 8–32 则采用两线系统运行。



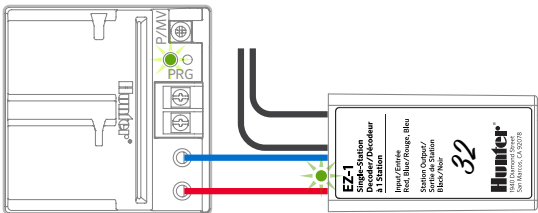
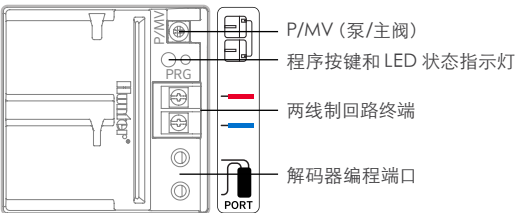
#### EZ 解码器连接和编程

1. 剥下绝缘层。然后将解码器中的红色和蓝色电缆插入编程端口。（哪根线插入哪个孔都无所谓）。
2. 手动开启您要编码的解码器。此操作可以通过控制器面板或遥控器（如已配备）完成。
3. 站点运行时，按下 PC-DM 解码器输出模块上的“PRG”按钮。PC-DM 和 EZ 解码器上的 LED 指示灯会呈绿闪烁一次，表明已对解码器进行编码。
4. 要将解码器分配为水泵/主阀，请完成步骤 1 和 3，而不激活任何站点。

**注意：** 要通过解码器激活水泵/主阀，请将一根跳线从 PC-DM 上的 P/MV 端 连接到 4 站主模块上的 P/MV 端（如 P/MV 端子旁的图标所示）。

美国标准线径	距离（英尺）	国际标准电线（mm <sup>2</sup> ）	距离（米）
18 AWG	908	0.8	267
16 AWG	1,446	1.0	333
14 AWG	2,292	1.5	500
12 AWG	3,650	2.5	833
		4.0	1,333

EZ-LR 解码器的电线铺设距离加倍，最长可达 7,628 英尺 (2,300 米) 或更长！



扫描下方二维码，获取有关您产品的有用信息，包括安装提示、控制器编程等。



[hunter.info/ProCCN](https://hunter.info/ProCCN)



[hunter.info/HPCSupportCN](https://hunter.info/HPCSupportCN)