

# وحدة تحكم ICC2

خيار المحترفين للتحكم في الري المرن والموثوق

**Hunter®**



# القوة + البساطة، الكل في نظام واحد

من خلال تقديم نظام ري موثوق وفعال للإعدادات التجارية الخفيفة إلى المتوسطة، تتميز وحدة تحكم ICC2 التي أثبتت كفاءتها في الحقل بميزات وفيرة متعلقة بسهولة الاستخدام؛ حيث إنها توفر أداءً طويل الأمد مع أقصى قدر من توفير المياه. توفر وحدة التحكم عالية القيمة هذه البساطة والتنوع و الطاقة في تصميم قوي ومرن.

## التوافق مع جهاز التحكم عن بعد ROAM

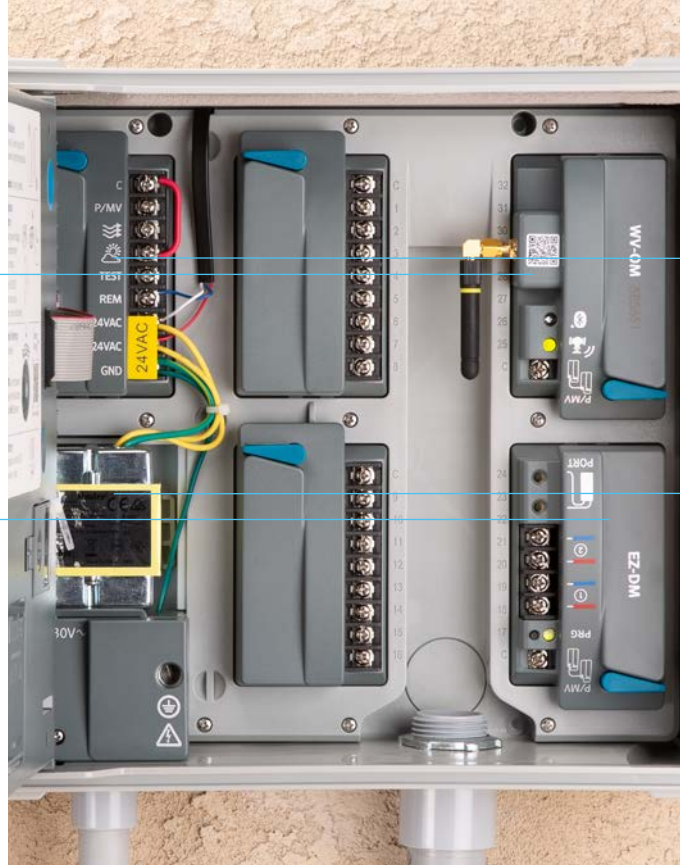
لصيانة مريحة للنظام وتوفير الخدمات عن بُعد أثناء التواجد في الموقع، استخدم جهاز التحكم عن بعد ROAM أو ROAM XL.

## ملاءمة رابط المحبس اللاسلكي (WVL)

ركّب وحدة مخرج المحبس اللاسلكي؛ لتشغيل المحابس المجهزة بوحدة WVL لاسلكيًا.

## التوافق مع نظام السلكين

ركّب وحدة إخراج EZ-DM لإتاحة التحكم فيما يصل إلى 54 محطة باستخدام نظام ديكودر EZ المبتكر من شركة Hunter.



## مراقبة التدفق

### على مستوى المحطة

مدخل مخصص لمستشعر التدفق؛ لمراقبة مستقلة للتدفقات العالية والمنخفضة، حسب المنطقة.

## جاهزية لاستخدام مستشعر Solar Sync®

تمكن من تحقيق زيادة في توفير المياه! أضف مستشعر Solar Sync™ لإتاحة تحديثات الري التلقائية حسب أحوال الطقس التي تقاس محليًا.

## شغل محطتين في وقت واحد

عزز كفاءة الجدول الزمني للري لديك بوظائف قوية ومربحة.

## تمكن من إدارة أمورك باستخدام منصة Centralus™

من السهل إتاحة التحكم في Centralus باستخدام خيارات الاتصال عبر Wi-Fi أو إيثرنت أو الاتصال الخلوي في الاستخدامات الجديدة أو المحسنة.

تعرف على المزيد حول وحدة التحكم ICC2 ومنصة Centralus.



hunter.info/CentralusAR



hunter.info/ICC2AR

تتميز وحدة التحكم ICC2 الشهيرة والفعالة من حيث التكلفة اتصالها بشبكة الويب لتوفير مجموعة من إمكانيات إدارة الري عن بُعد الملائمة للمحترفين.

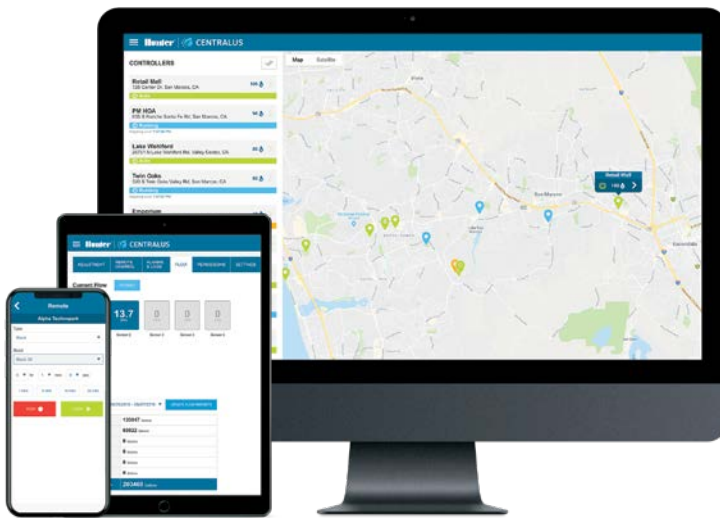
## البرنامج CENTRALUS™

### تعمل على الهواتف المحمولة

توفر منصة إدارة الري Centralus ميزات تحكم ومراقبة شاملة قائمة على السحابة لوحدة تحكم ICC2. تتيح لك الوصول إلى حالة وحدة التحكم، وتغيير الإعدادات، وعرض التوقعات، وتوفير المياه، وتلقي إشعارات فورية بإنذارات النظام المهمة — كل ذلك دون الحاجة إلى السفر وزيارات الموقع المكلفة والمستهلكة للوقت.

### آمن وموثوق

يراجع برنامج Centralus محللون أمنيون مستقلين رائدون في الصناعة؛ لضمان الحفاظ على معايير الحماية والخصوصية بدقة، بما في ذلك مصادقة الأجهزة.



### ثلاثة خيارات اتصال مرنة

للتحويل إلى الجيل التالي من نظام التحكم Centralus، اختر أحد خيارات الاتصال الثلاثة وفقاً لمتطلبات الموقع وتفضيلاتك الشخصية: شبكة Wi-Fi (WIFIKIT)، أو إيثرنت سلكي (LANKIT)، أو اتصال خلوي 4G LTE (CELLKIT).

#### اتصال Wi-Fi

متوافق مع جهاز توجيه Wi-Fi بمواصفات 2.4 غيغاهرتز 802.11 b/g/n، 20 ميغاهرتز

#### اتصال (LAN) إيثرنت

اتصال إيثرنت-آمن عالي السرعة من خلال وصلة RJ-45 بالشبكة

#### الاتصال الخلوي

وحدة اتصال خلوي 4G LTE؛ يجب الاشتراك في باقة خدمة شهرية



WIFIKIT



LANKIT



CELLKIT

## الميزات الأساسية

- عدد المحطات:
- التقليدية: 8 إلى 38 (بلاستيكية)، 8 إلى 54 (معنوية ومع قاعدة)
- مع نظام ديكودر EZ ثنائي الأسلاك أو نظام رابط المحبس اللاسلكي: حتى 54 (جميع خيارات الحاوية)
- 4 برامج ري مستقلة (8 أوقات بدء لكل منها)
- إمكانية عمل أي برنامجين في وقت واحد؛ لتوفير ري أكثر كفاءة
- 2 من مدخلات المستشعرات مخصصة لمستشعر التدفق ومستشعر الطقس.
- مراقبة تدفق مدمجة لتحقيق توفير ذكي للمياه.
- مخرج مضخة/محبس رئيسي واحد لمرحل بدء المضخة وتنشيط المحبس الرئيسي
- يسمح التوافق مع الإصدارات السابقة من وحدات تحكم ICC الأصلية بالتحديث السريع للأنظمة القديمة
- يمكن الترقية إلى برنامج Centralus للحصول على خيارات التحكم المركزي المستند إلى الويب

## مواصفات التشغيل

- خط إدخال المحول: 120/230 فولت تيار متردد
- مخرج المحول (24 فولت تيار متردد): 1.4 أمبير
- مخرج المحطة (24 فولت تيار متردد): 0.56 أمبير
- مخرج المضخة/المحبس الرئيسي (24 فولت تيار متردد): 0.56 أمبير
- الموافقات: IP55 للحوامل الحائطية (الخارجية)، IP24 للقاعدة البلاستيكية، و UL، و cUL، و FCC، و CE، و RCM، و ISED
- فترة الضمان: 5 سنوات

## الخيارات المركبة بواسطة المستخدم

- اتصال WIFIKIT أو LANKIT أو CELLKIT للتحكم القائم إلى السحابة عبر وحدة تحكم Centralus
- متوافق مع نظام رابط المحبس اللاسلكي من Hunter
- متوافق مع مستشعر Hunter Flow-Sync® لتوصيلات مراقبة التدفق المستقلة
- متوافق مع مستشعر Solar Sync ET من Hunter



يُعرف بأنه وحدة تحكم معتمدة من Smart Drop عند استخدامه مع مستشعر Solar Sync.

**بلاستيك**  
الارتفاع: 30.5 سم  
العرض: 35 سم  
العمق: 12.7 سم

**معن**  
(رمادي أو فولاذ مقاوم للصدأ)  
الارتفاع: 40.6 سم  
العرض: 33 سم  
العمق: 12.7 سم



**قاعدة بلاستيكية**  
الارتفاع: 99 سم  
العرض: 61 سم  
العمق: 43 سم

**قاعدة معنوية**  
(رمادي أو فولاذ مقاوم للصدأ)  
الارتفاع: 91.4 سم  
العرض: 29.2 سم  
العمق: 12.7 سم

### وحدات التحكم ICC2 القادرة على مراقبة التدفق

الموديل	الوصف
I2CF-800-PL	طراز أساسي 8 محطات، حامل حائطي خارجي بلاستيكي
I2CF-800-M	نموذج وحدة أساسية بـ 8 محطات، بتصميم معنوي رمادي للتثبيت على الجدران الخارجية.
I2CF-800-SS	نموذج وحدة أساسية بـ 8 محطات، بتصميم من الفولاذ المقاوم للصدأ للتثبيت على الجدران الخارجية.
I2CF-800-PP	موديل وحدة أساسية لعدد 8 محطة، قاعدة بلاستيكية
ICC-FPUP2	مجموعة ICC2 المحسنة لوحدات تحكم ICC الأصلية
ICC-PED	قاعدة رمادية لحامل وحدة التحكم المعنوي
ICC-PED-SS	قاعدة من الفولاذ المقاوم للصدأ لحامل وحدة التحكم من الفولاذ المقاوم للصدأ
ICC-PWB	لوحة توصيلات سلكية اختيارية للقواعد المعنوية

### وحدات التوسعة للمحطات من السلسلة ICC2

الموديل	الوصف
ICM-400	وحدة إضافية لأربع محطات
ICM-800	وحدة إضافية لثمانى محطات
ICM-2200	وحدة توسعة لعدد 22 محطة (واحدة لكل وحدة تحكم)
EZDS	وحدة مخرج EZ-DM لديكودر EZ
خيارات مخرج ثنائي الأسلاك	EZ-1 لديكودر EZ محطة واحدة
	EZ-LR لديكودر EZ طويل المدى لمحطة واحدة

### خيارات رابط المحبس اللاسلكي

الموديل	الوصف
WVOM-E	وحدة مخرج المحابس اللاسلكية
WVL-E	رابط المحبس اللاسلكي (السعة: 1 و 2 و 4 محطات)
RPT-E	مقوي الإشارة اللاسلكي (واحد لكل وحدة تحكم)

الموقع الإلكتروني: hunterirrigation.com/ar | دعم العملاء 1-760-752-6037

تعتبر مساعدة عملائنا في تحقيق النجاح بمثابة حافز لنا على العمل. بالرغم من أن شغفنا بالابتكار والتصميم الهندسي هو الأساس الذي تقوم عليه جميع أعمالنا، فإن التزامنا بتقديم دعم فريد من نوعه هو الغاية التي نسعى من خلالها إلى بقائنا ضمن مجموعة عملاء Hunter لسنوات قادمة.

*Denise Mullikin*

Denise Mullikin، رئيس قطاع أنظمة ري المساحات الخضراء والإضاءة الخارجية

RC-225-BR AR A 3/25

حقوق الطبع والنشر © 2025 لشركة Hunter Industries Inc. و Hunter، وعلامات الأخرى هي علامات تجارية لشركة Hunter Industries Inc. مسجلة في الولايات المتحدة وبلدان أخرى معنية. يرجى إعادة تدوير هذه النشرة.